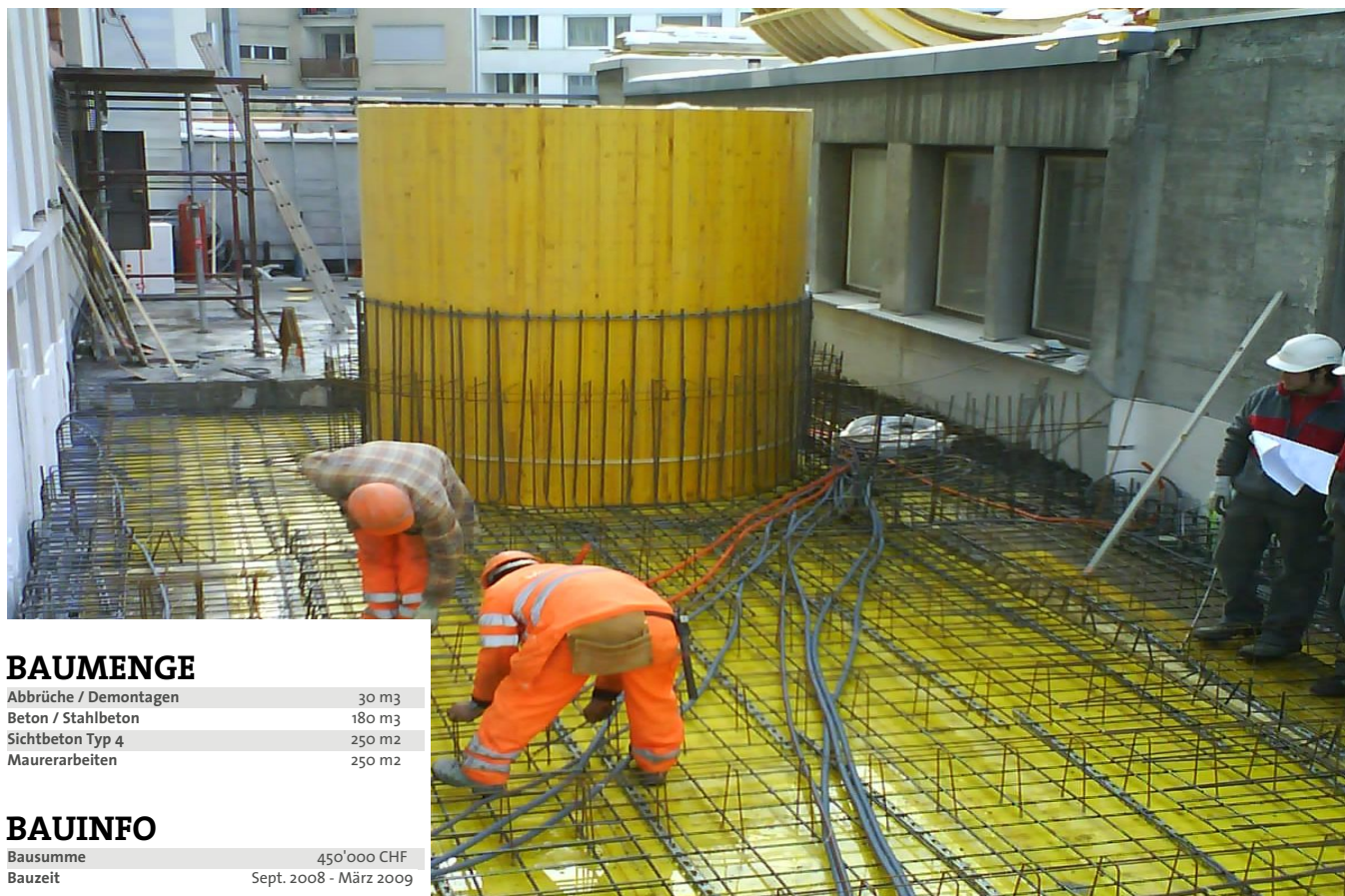


# ANBAU BISTRO CAFÉ MERZ

## BAHNHOFSTRASSE 22

### CHUR

BAUMEISTERARBEITEN



#### BAUMENGE

Abbrüche / Demontagen	30 m3
Beton / Stahlbeton	180 m3
Sichtbeton Typ 4	250 m2
Maurerarbeiten	250 m2

#### BAUINFO

Bausumme	450'000 CHF
Bauzeit	Sept. 2008 - März 2009

Organisation	METTLER AG
Bauführung	A. Jörgler
Polier	M. Jud

#### PROJEKTVERFASSER

CONRADIN CLAVUOT  
 DIPL. ARCH. ETH/SWB  
 Gäuggelistrasse 49  
 7000 Chur

#### BAUHERR

MERZ IMMOBILIEN AG  
 Bahnhofstrasse 22  
 7000 Chur

#### BAULEITUNG

CONRADIN CLAVUOT  
 DIPL. ARCH. ETH/SWB  
 Gäuggelistrasse 49  
 7000 Chur

#### BAUINGENIEUR