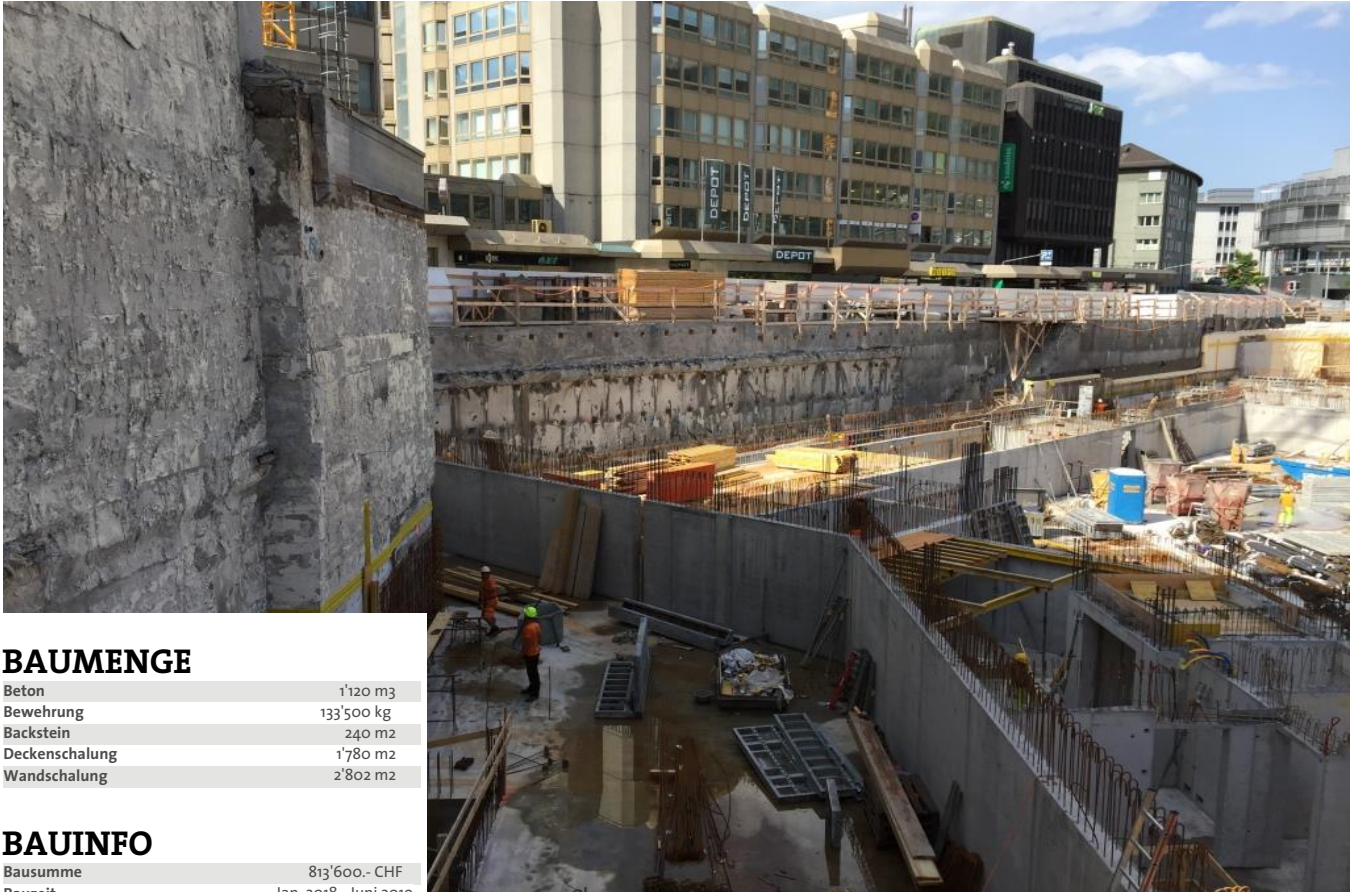


ANBAU GESCHÄFTSHAUS BAHNHOFSTRASSE CHUR

BAUMEISTERARBEITEN



BAUMENGE

Beton	1'120 m ³
Bewehrung	133'500 kg
Backstein	240 m ²
Deckenschalung	1'780 m ²
Wandschalung	2'802 m ²

BAUINFO

Bausumme	813'600.- CHF
Bauzeit	Jan. 2018 - Juni 2019
Organisation	Ausführung in ARGE
Federführung	METTLER PRADER AG L. Garaguso
Techn. Leitung	METTLER PRADER AG L. Garaguso
Kaufm. Leitung	METTLER PRADER AG D. Schmid
Bauführung	METTLER PRADER AG V. Andri
Polier	METTLER PRADER AG M. Egle

DETAILS

ARGE METTLER PRADER AG / Zindel + Co. AG Maienfeld / J. Erni AG

Beteiligung METTLER PRADER AG = 35%

PROJEKTVERFASSER

GIUBBINI ARCHITECTEN ETH/SIA AG
Bahnhofplatz 7
7001 Chur

BAUHERR

FOPPA FINANZ AG
Quaderstrasse 7
7000 Chur

BAULEITUNG

TOTALUNTERNEHMER
PRIORA AG / GENERALUNTERNEHMUNG
Ringstrasse 34
7000 Chur

BAUINGENIEUR

BÄNZIGER PARTNER AG
Ringstrasse 34
7000 Chur