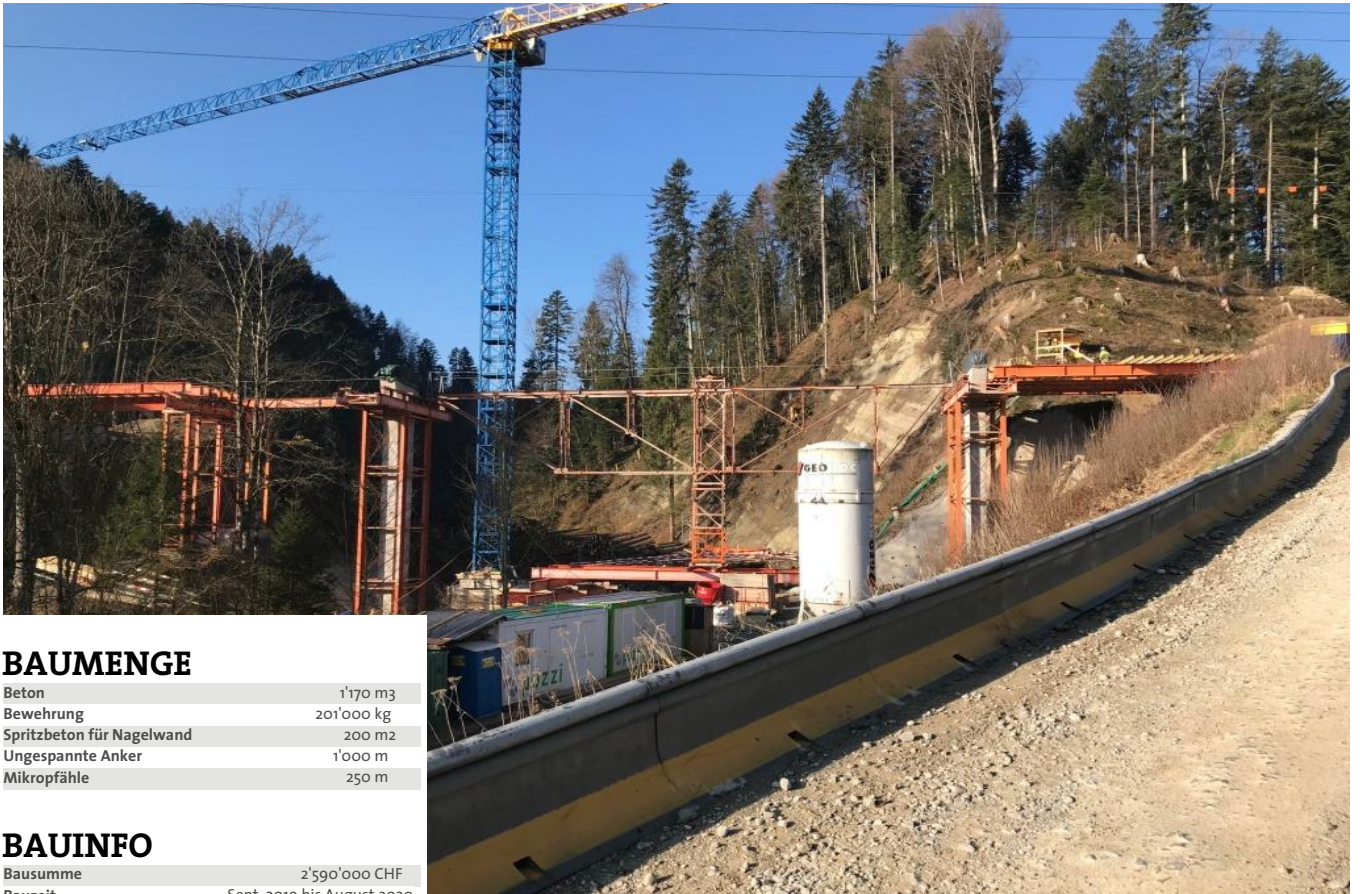


ARGE RICKEN

UMFAHRUNG WATTWIL, 2. ETAPPE

WATTWIL

NEUBAU BRÜCKE RICKENBACH



BAUMENGE

Beton	1'170 m ³
Bewehrung	201'000 kg
Spritzbeton für Nagelwand	200 m ²
Unge-spannte Anker	1'000 m
Mikropfähle	250 m

BAUINFO

Bausumme	2'590'000 CHF
Bauzeit	Sept. 2019 bis August 2020

Organisation	Ausführung in ARGE
Federführung	ARGE-Partner
Techn. Leitung	METTLER PRADER AG
Kaufm. Leitung	METTLER PRADER AG
Bauführung	D. Mani
Polier	A. Birsen

DETAILS

Ausführung in ARGE
Beteiligung METTLER PRADER AG 50%

PROJEKTVERFASSER

SCHÄLLIBAUM AG
Ebnaterstrasse 143
9630 Wattwil

BAUHERR

TIEFBAUAMT KANTON ST. GALLEN
Abt. Strassen und Kunstbauten
Lämmli-brunnenstrasse 54
9001 St. Gallen

BAULEITUNG

SCHÄLLIBAUM AG
Herr Thomas Looser
Ebnaterstrasse 143
9630 Wattwil

BAUINGENIEUR

SCHÄLLIBAUM AG
Ebnaterstrasse 143
9630 Wattwil