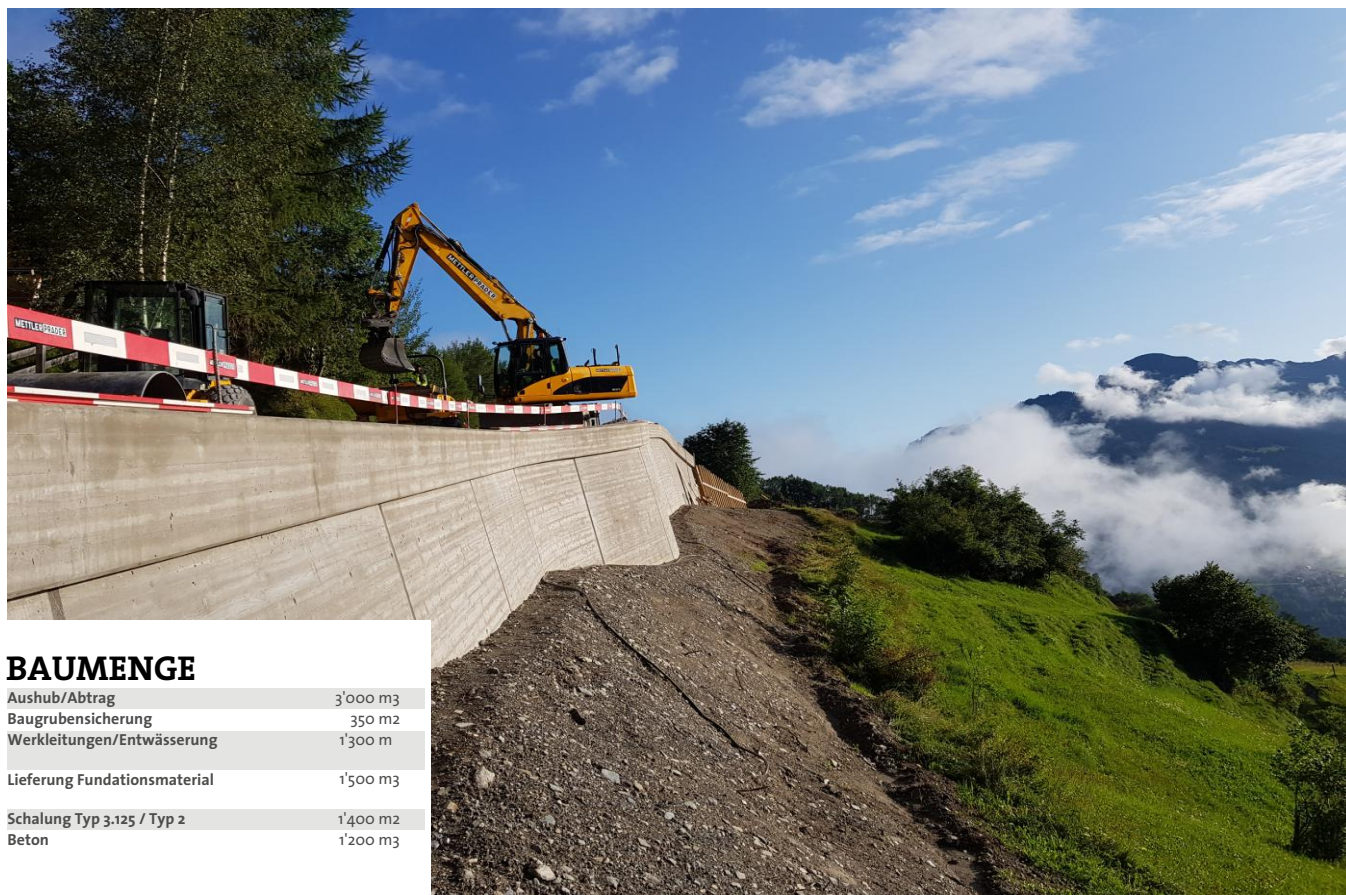


AUSBAU BRAMBRÜESCHSTRASSE

3. ETAPPE MALIX



BAUMENGE

| | |
|------------------------------|----------------------|
| Aushub/Abtrag | 3'000 m ³ |
| Baugrubensicherung | 350 m ² |
| Werkleitungen/Entwässerung | 1'300 m |
| Lieferung Fundationsmaterial | 1'500 m ³ |
| Schalung Typ 3.125 / Typ 2 | 1'400 m ² |
| Beton | 1'200 m ³ |

BAUINFO

| | |
|--------------|---------------------------|
| Bausumme | 1'150'000 CHF |
| Bauzeit | Mai - Oktober 2019 |
| Organisation | METTLER PRADER AG |
| Bauführung | M. Brassler |
| Polier | W. Kobald / A. Birslen |

DETAILS

Strassenverbreiterung mittels
Schwergewichtsmauern Typ 3.125

PROJEKTVERFASSER

SCHNEIDER INGENIEURE AG

Spundisstrasse 23
7007 Chur

BAUHERR

TIEFBAUAMT GRAUBÜNDEN

Grabenstrasse 30
7001 Chur

BAULEITUNG

TIEFBAUAMT GRAUBÜNDEN

Herr Martin Hemmi
Ringstrasse 11
7001 Chur

BAUINGENIEUR

SCHNEIDER INGENIEURE AG

Spundisstrasse 23
7007 Chur