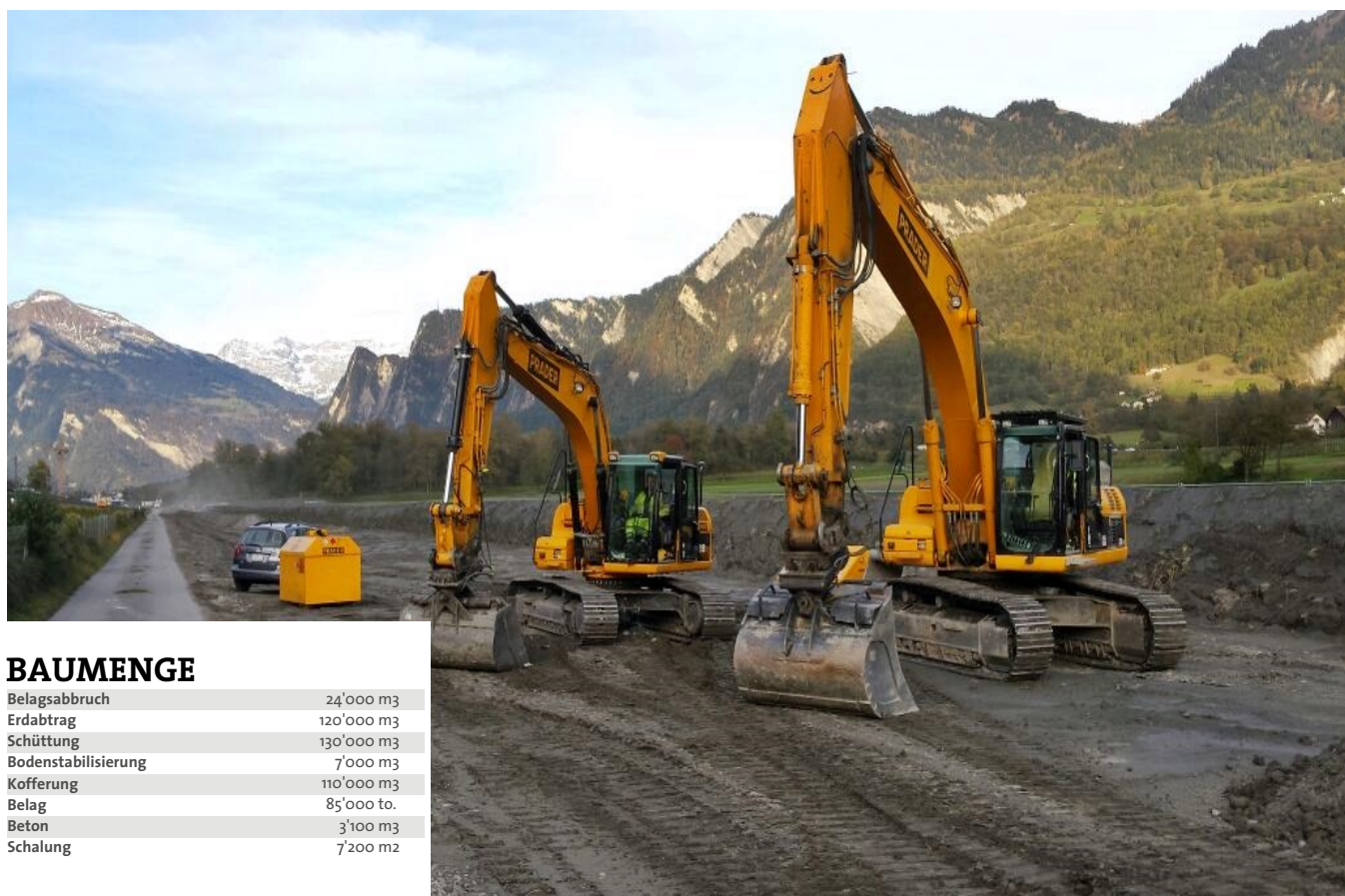


EP17 CHUR NORD - AS ZIZERS / UNTERVAZ

A13

TRASSEE UND RÜCKBAU N13



BAUMENGE

Belagsabbruch	24'000 m3
Erdabtrag	120'000 m3
Schüttung	130'000 m3
Bodenstabilisierung	7'000 m3
Kofferung	110'000 m3
Belag	85'000 to.
Beton	3'100 m3
Schalung	7'200 m2

BAUINFO

Bausumme	34'500'000 CHF
Bauzeit	April 2014 - Juni 2018
Organisation	Ausführung in ARGE
Bauführung	ARGE-Partner
Polier	L. Secomandi

DETAILS

ARGE KIBAG AG / METTLER PRADER AG / Käppeli's Söhne AG / HEW AG / A. Pitsch AG / Cellere Bau AG
Beteiligung METTLER PRADER AG = 19%

BAUHERR

ASTRA, Filiale Bellinzona
Via C. Pellandini 2
6500 Bellinzona

Tiefbauamt Graubünden
Grabenstrasse 30
7001 Chur

BAULEITUNG

INGENIEURGEMEINSCHAFT
NORDSPUR
c/o FHP Bauingenieure AG
Sägenstrasse 4
7002 Chur

BAUINGENIEUR

INGENIEURGEMEINSCHAFT
NORDSPUR
c/o FHP Bauingenieure AG
Sägenstrasse 4
7002 Chur