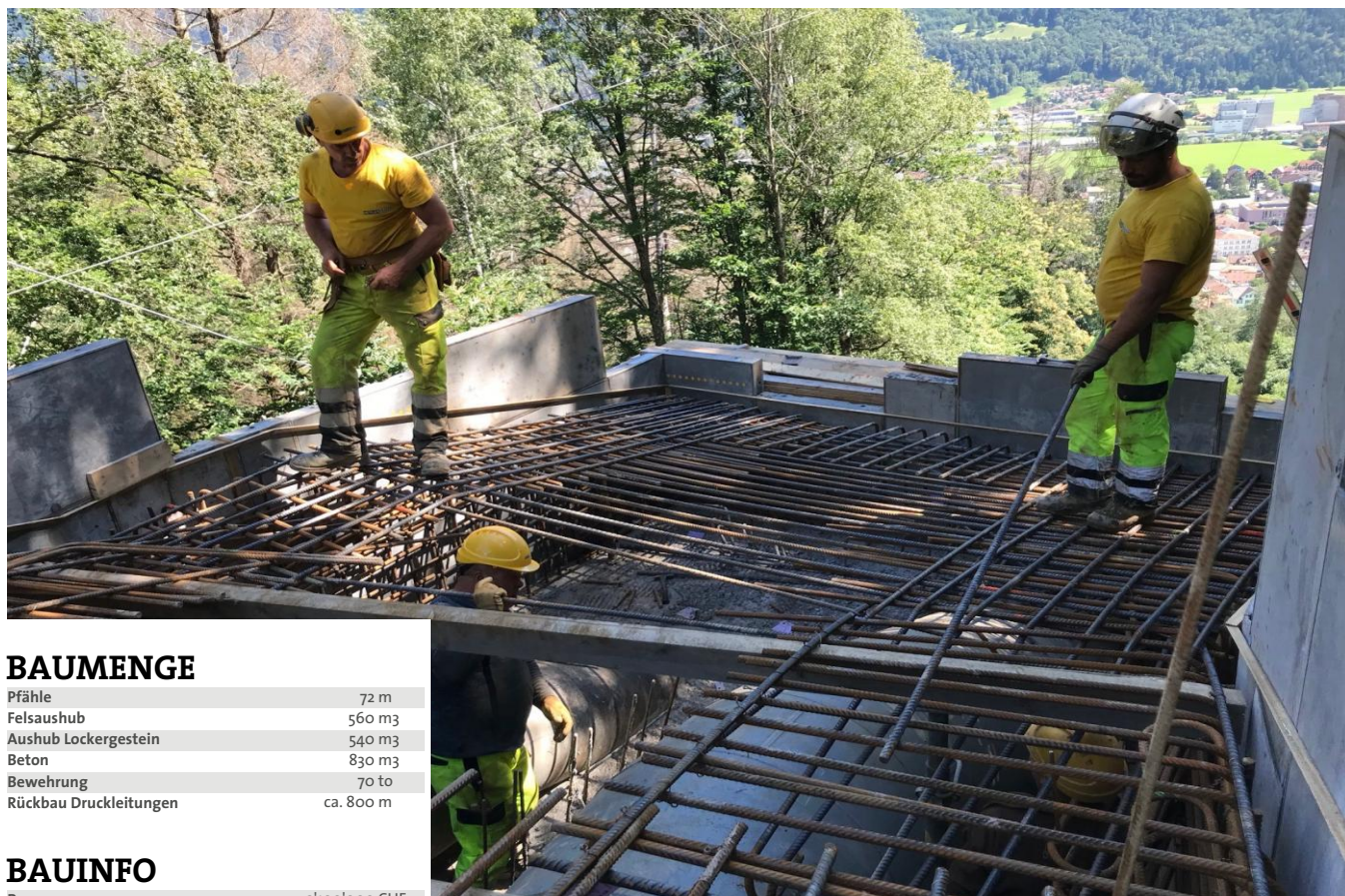


# ERNEUERUNG KRAFTWERK SCHILS

## LOS 3 DRUCKLEITUNG MODUL II

### FLUMS



#### BAUMENGE

Pfähle	72 m
Felsaushub	560 m <sup>3</sup>
Aushub Lockergestein	540 m <sup>3</sup>
Beton	830 m <sup>3</sup>
Bewehrung	70 to
Rückbau Druckleitungen	ca. 800 m

#### BAUINFO

Bausumme	2'100'000 CHF
Bauzeit	November 2019 - November 2020
Organisation	METTLER PRADER AG
Bauführung	O. Banzer
Polier	C. Hälgi S. Schlegel

#### DETAILS

Betonarbeiten, Abbrüche, Aushubarbeiten und Logistik für den Bau von 2 Druckleitungen DN 1000 und DN 600

#### PROJEKTVERFASSER

PÖYRY MANAGEMENT CONSULTING AG  
Herostrasse 12  
8048 Zürich

#### BAUHERR

SAK  
Vadjanstrasse 50  
9001 St. Gallen

#### BAULEITUNG

PÖYRY MANAGEMENT CONSULTING AG  
Herostrasse 12  
8048 Zürich

#### BAUINGENIEUR

PÖYRY MANAGEMENT CONSULTING AG  
Herostrasse 12  
8048 Zürich