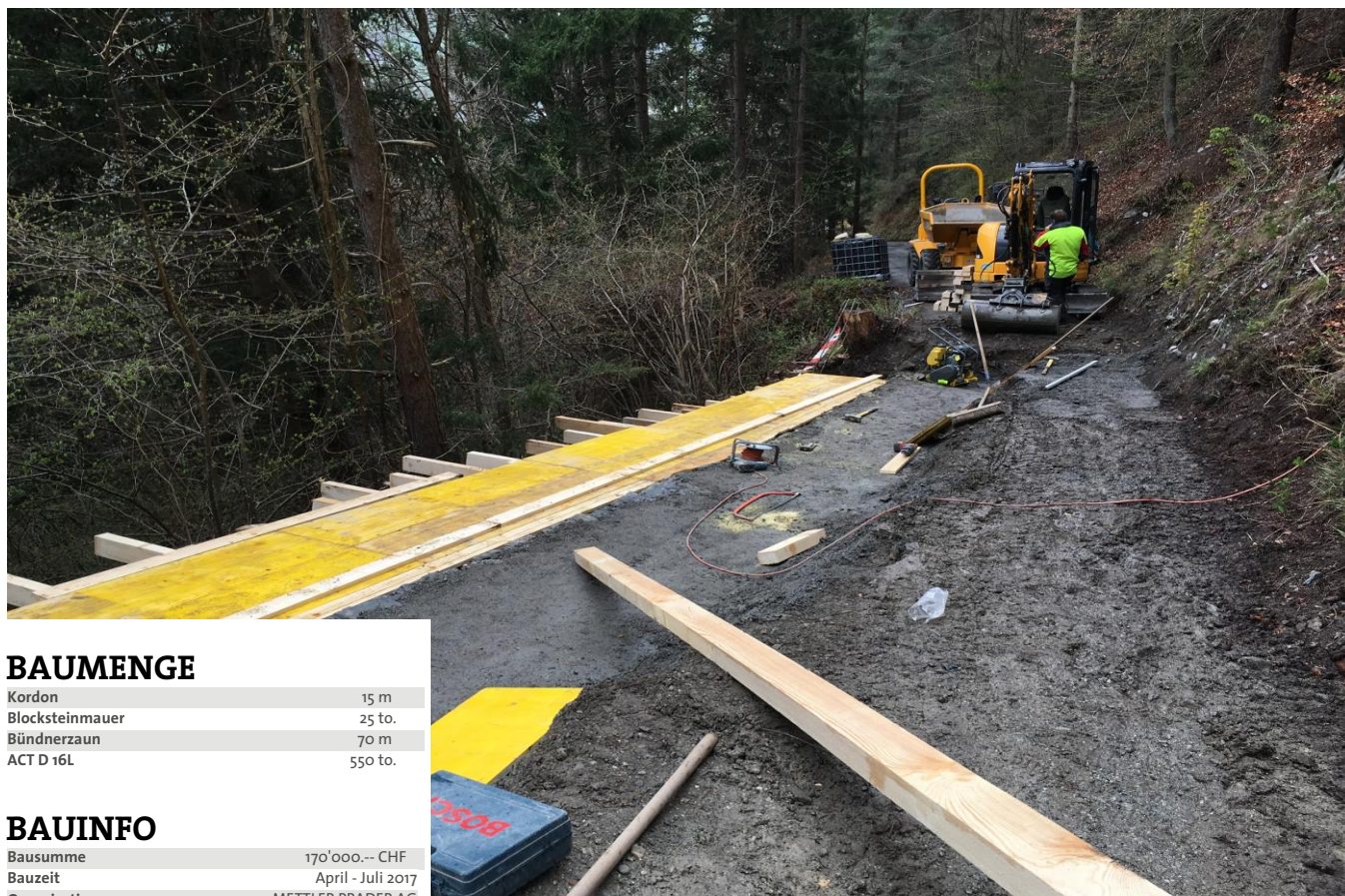


INSTANDSTELLUNG CALANDAWEG FELSBERG

BAUMEISTER- UND BELAGSARBEITEN



BAUMENGE

Kordon	15 m
Blocksteinmauer	25 to.
Bündnerzaun	70 m
ACT D 16L	550 to.

BAUINFO

Bausumme	170'000.-- CHF
Bauzeit	April - Juli 2017
Organisation	METTLER PRADER AG
Bauführung	S. Caduff
Polier	S. Arn / L. Teixeira

BAUHERR

GEMEINDE FELSBERG
Schulstrasse 1
7012 Felsberg

BAULEITUNG

ABENIS AG
Herr Romano Costa
Quaderstrasse 7
7000 Chur