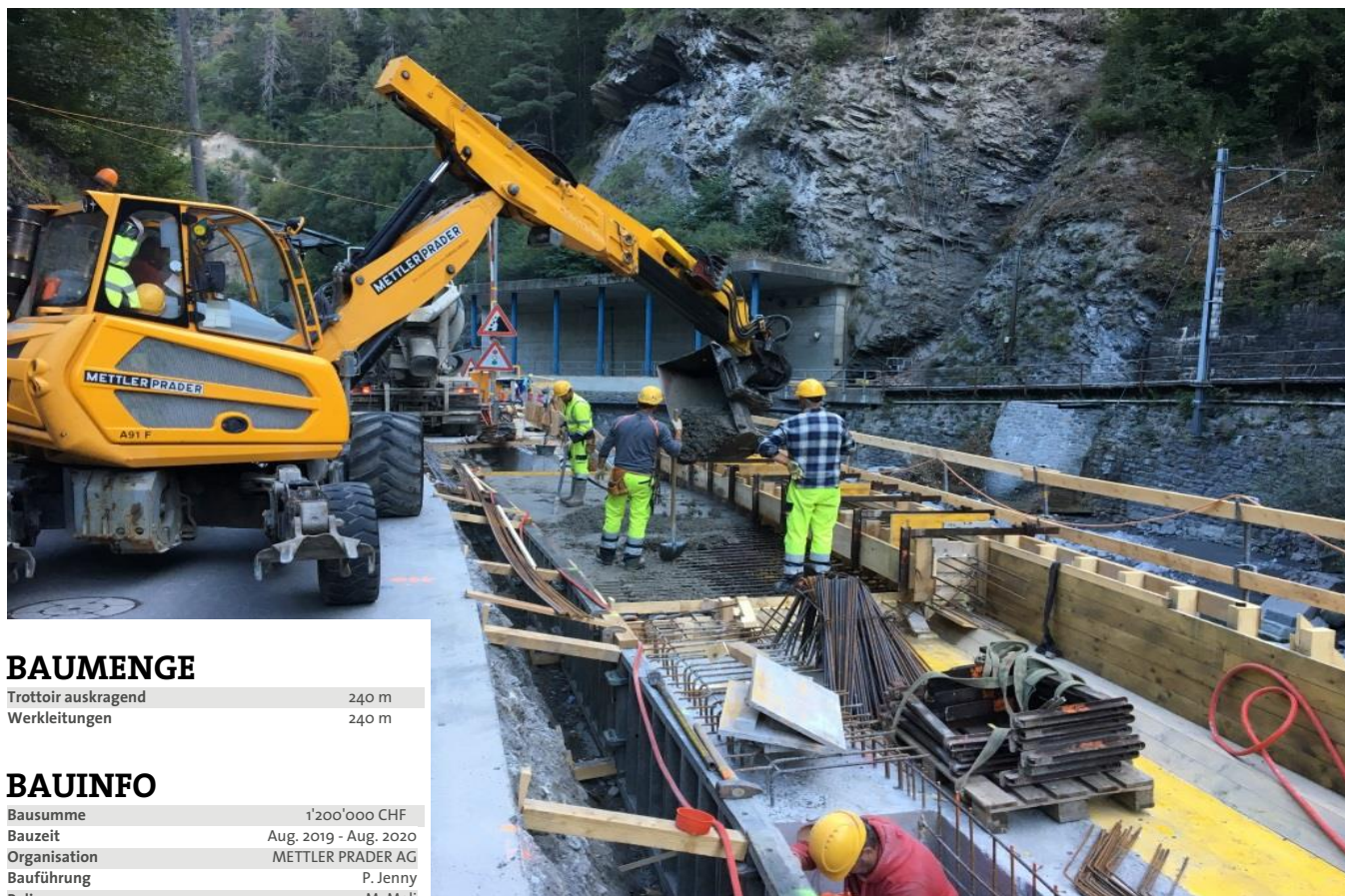


LANGSAMVERKEHRSVERBINDUNG SANDSTRASSE - MEIERSBODEN CHUR

BAUMEISTER- UND BELAGSARBEITEN



BAUMENGE

Trottoir auskragend	240 m
Werkleitungen	240 m

BAUINFO

Bausumme	1'200'000 CHF
Bauzeit	Aug. 2019 - Aug. 2020
Organisation	METTLER PRADER AG
Bauführung	P. Jenny
Polier	M. Meli

PROJEKTVERFASSER

SCHNEIDER INGENIEURE AG
Spundisstrasse 23
7007 Chur

BAUHERR

STADT CHUR
Tiefbaudienste
Stadthaus
Masanserstrasse 2
7001 Chur

BAULEITUNG

SCHNEIDER INGENIEURE AG
Herr T. Christoffel
Spundisstrasse 23
7007 Chur

BAUINGENIEUR

SCHNEIDER INGENIEURE AG
Spundisstrasse 23
7007 Chur