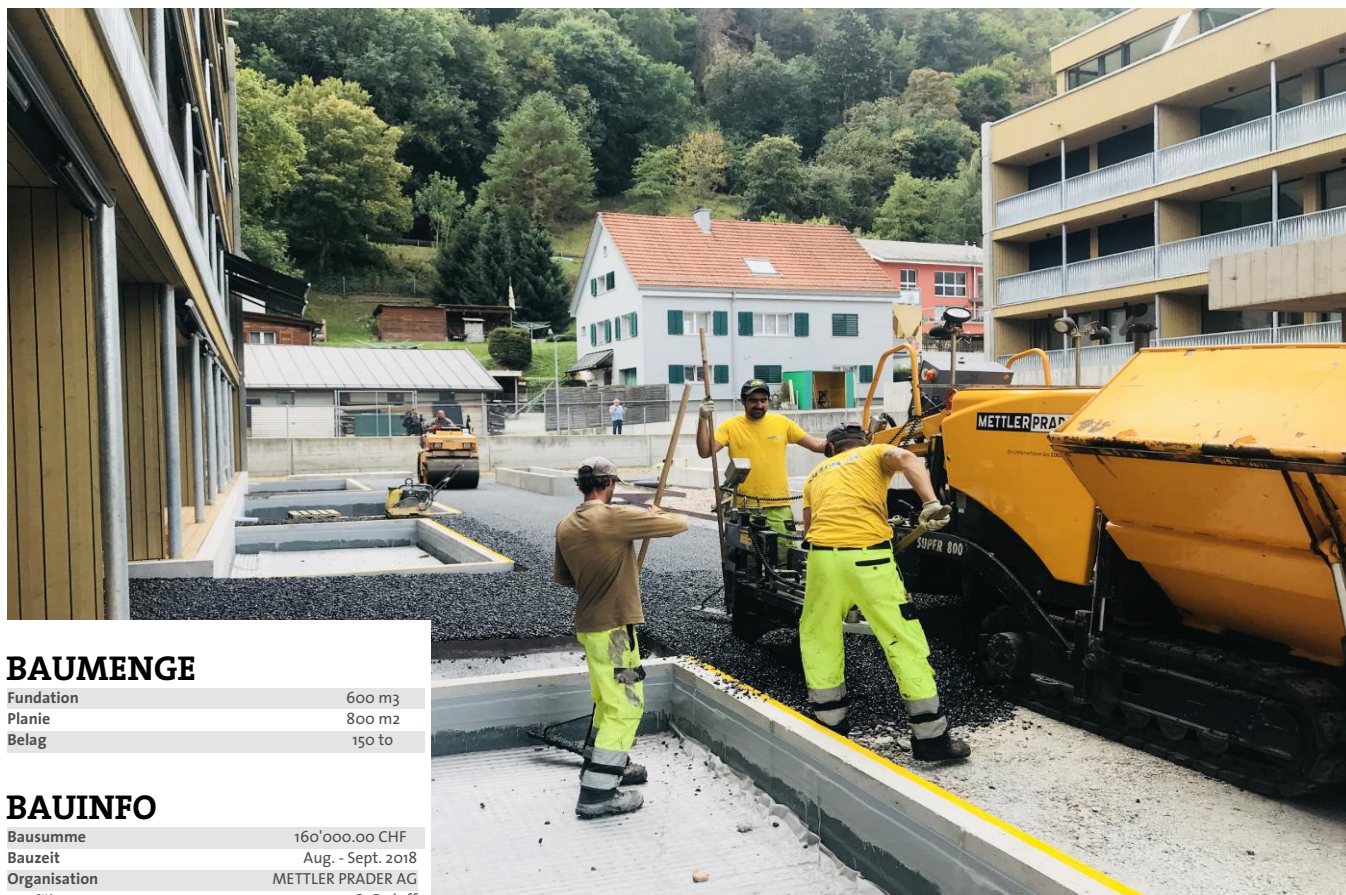


NB MFH GRÜNBERG II, UMGEBUNG CHUR

BELAGSARBEITEN



BAUMENGE

Foundation	600 m3
Planie	800 m2
Belag	150 to

BAUINFO

Bausumme	160'000.00 CHF
Bauzeit	Aug. - Sept. 2018
Organisation	METTLER PRADER AG
Bauführung	S. Caduff
Polier	R. Weber / H. Gamboni / B. Fuchs

PROJEKTVERFASSER

RITTER SCHUMACHER AG
Herr Maurus John
Ottostrasse 4
7000 Chur

BAUHERR

EG TU GRÜNBERG
c/o ZINDEL AG
Felsenastrasse 47
7004 Chur

BAULEITUNG

RITTER SCHUMACHER AG
Herr Maurus John
Ottostrasse 4
7000 Chur