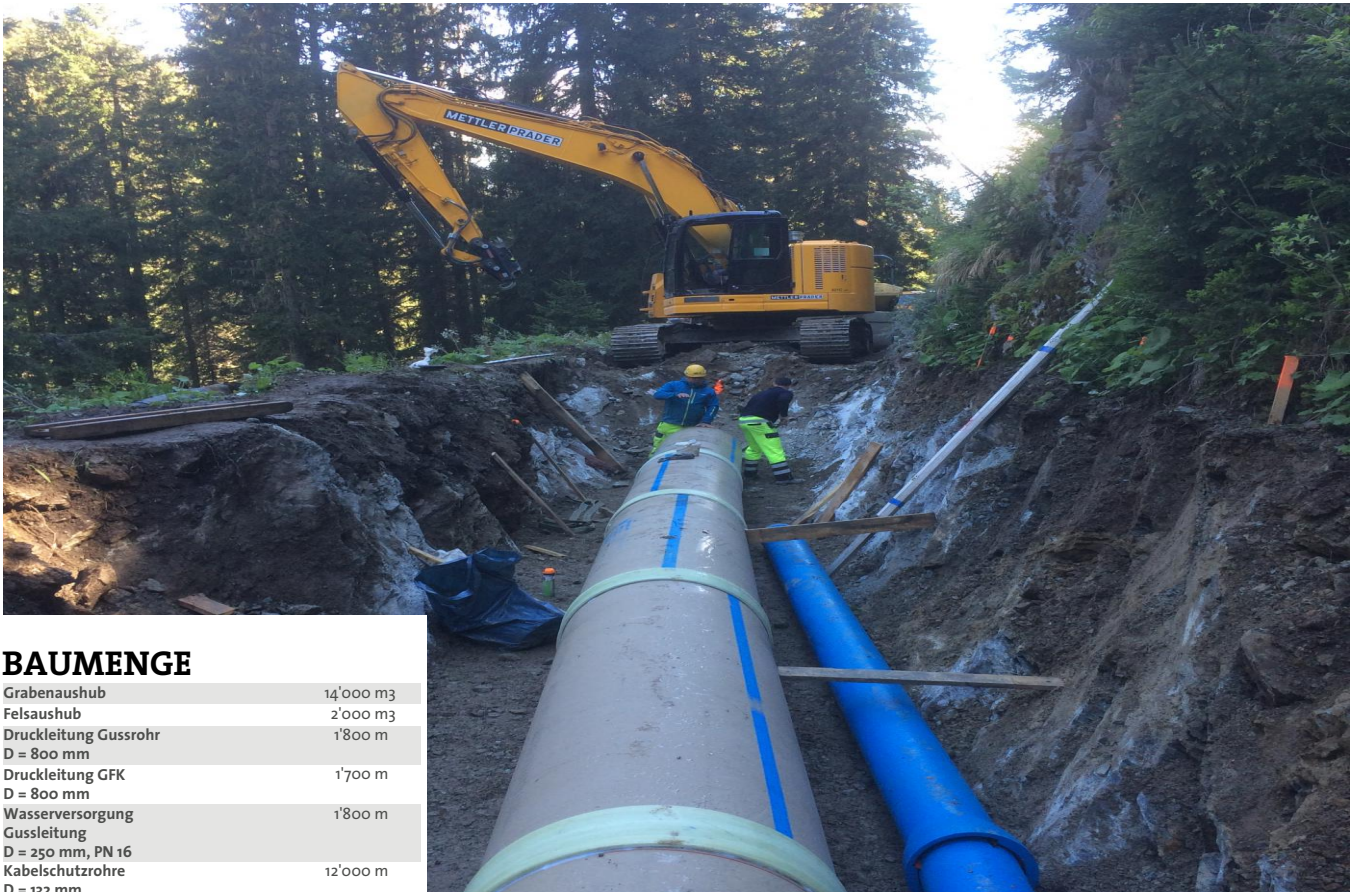


OPTIMIERUNG KRAFTWERK TSCHAR LOS A1

OBERE DRUCKSTUFE / WASSERFASSUNG / SANDFANG / TRINKWASSERLEITUNG

OBERSAXEN MEIERHOF

BAUMEISTERARBEITEN



BAUMENGE

Grabenaushub	14'000 m ³
Felsaushub	2'000 m ³
Druckleitung Gussrohr D = 800 mm	1'800 m
Druckleitung GFK D = 800 mm	1'700 m
Wasserversorgung Gussleitung D = 250 mm, PN 16	1'800 m
Kabelschutzrohre D = 132 mm	12'000 m

BAUINFO

Bausumme	7'800'000 CHF
Bauzeit	April 2015 - Dezember 2016
Organisation	Ausführung in ARGE
Federführung	F. Weber METTLER PRADER AG
Techn. Leitung	F. Weber METTLER PRADER AG
Kaufm. Leitung	ARGE-Partner
Bauführung	F. Weber METTLER PRADER AG
Polier	O. Banzer METTLER PRADER AG

DETAILS

Gussleitung 2015, GFK-Leitung 2016

ARGE METTLER PRADER AG / Bianchi Bau AG
Beteiligung METTLER PRADER AG = 60%

PROJEKTVERFASSER

INGENIEURBÜRO W. DEPLAZES
Casa da Scola
7173 Surrein

BAUHERR

KRAFTWERK TSCHAR AG
7134 Obersaxen Meierhof

BAULEITUNG

IG TARCHINI-WIDMER
St. Josef 30
7134 Obersaxen

BAUINGENIEUR

INGENIEURBÜRO W. DEPLAZES
Casa da Scola
7173 Surrein