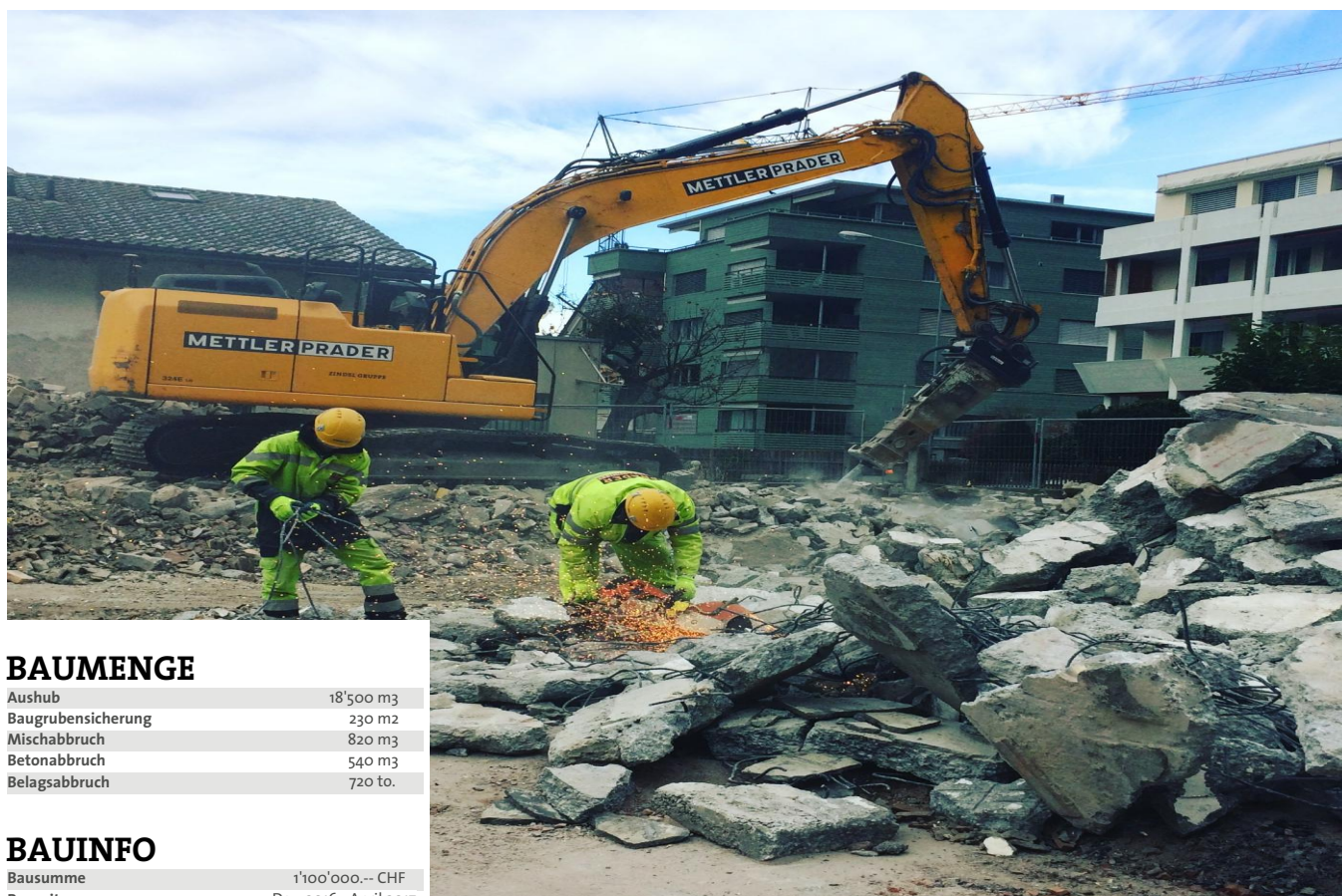


# TSCHUDY AREAL

## CHUR

RÜCKBAU, AUSHUB UND BAUGRUBENSICHERUNGEN



### BAUMENGE

Aushub	18'500 m3
Baugrubensicherung	230 m2
Mischabbruch	820 m3
Betonabbruch	540 m3
Belagsabbruch	720 to.

### BAUINFO

Bausumme	1'100'000.-- CHF
Bauzeit	Dez. 2016 - April 2017
Organisation	METTLER PRADER AG
Bauführung	T. Gautschi
Polier	M. Meli

### BAUHERR

EG TU GRÜNBERG  
 c/o ZINDEL AG  
 Felsenastrasse 47  
 7004 Chur

### BAULEITUNG

RITTER SCHUMACHER AG  
 Ottostrasse 4  
 7000 Chur

### BAUINGENIEUR

INGENIEURBÜRO FLÜTSCH AG  
 Kasernenstrasse 95  
 7007 Chur