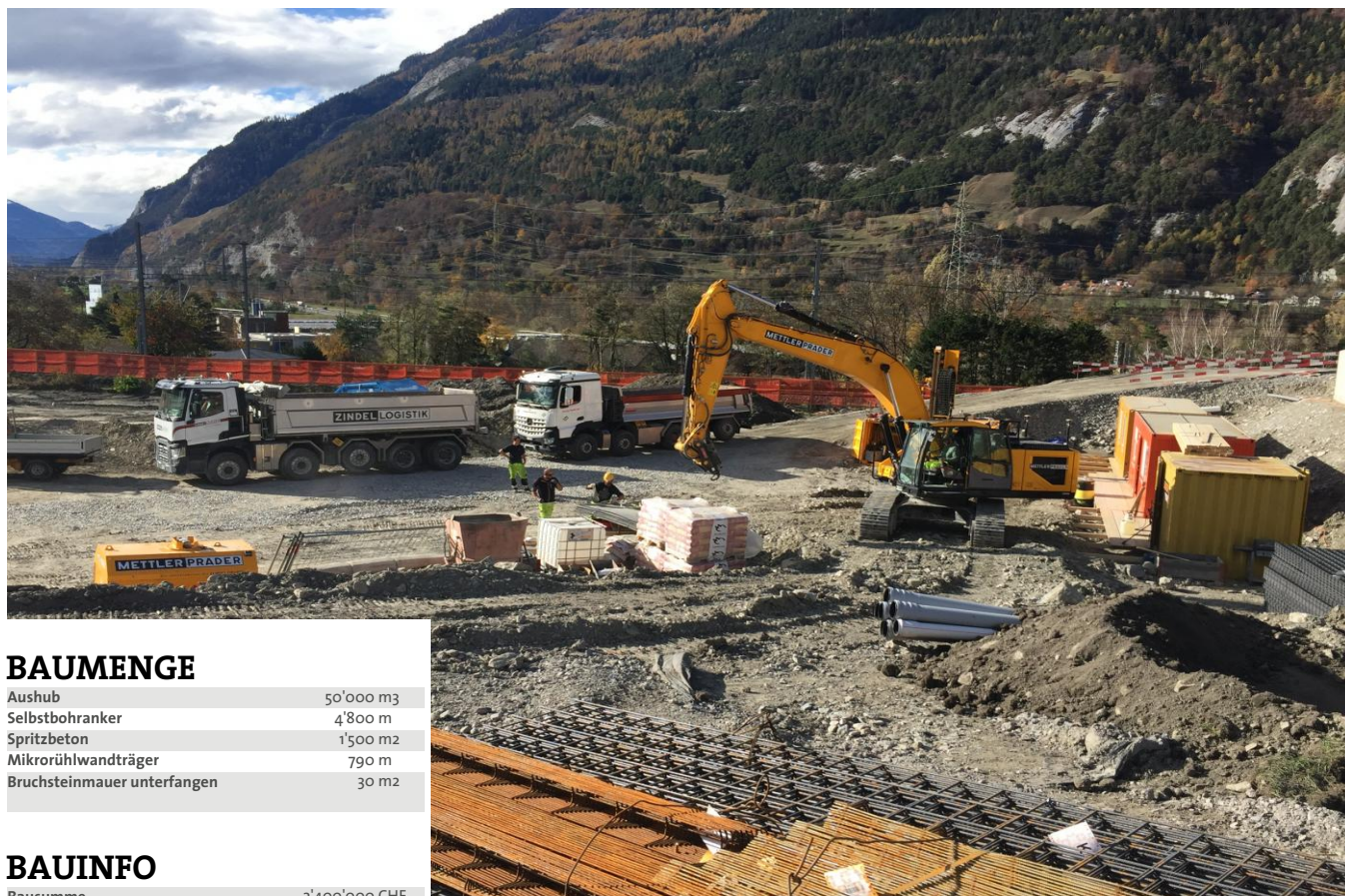


# ÜBERBAUUNG HOF MASANS CHUR

BAUGRUBENSICHERUNG | BAUGRUBENAUSHUB | KANALISATIONSUMLEGUNG



## BAUMENGE

Aushub	50'000 m <sup>3</sup>
Selbstbohranker	4'800 m
Spritzbeton	1'500 m <sup>2</sup>
Mikrorühlwandträger	790 m
Bruchsteinmauer unterfangen	30 m <sup>2</sup>

## BAUINFO

Bausumme	2'400'000 CHF
Bauzeit	Okt. 2018 - Feb. 2019
Organisation	METTLER PRADER AG
Bauführung	S. Inauen
Polier	C. Hälgi

## PROJEKTVERFASSER

**DOMENIG ARCHITEKTEN**  
Comercialstrasse 36  
7000 Chur

## BAUHERR

**PLANUNGSGESELLSCHAFT  
HOF MASANS**  
c/o DOMENIG ARCHITEKTEN  
Comercialstrasse 36  
7000 Chur

## BAULEITUNG

**DOMENIG ARCHITEKTEN**  
Martin Beeler  
Comercialstrasse 36  
7000 Chur

## BAUINGENIEURE

**BÄNZIGER PARTNER AG | EWP AG**  
Ringstrasse 34 | Kasernenstrasse 36  
7000 Chur | 7000 Chur