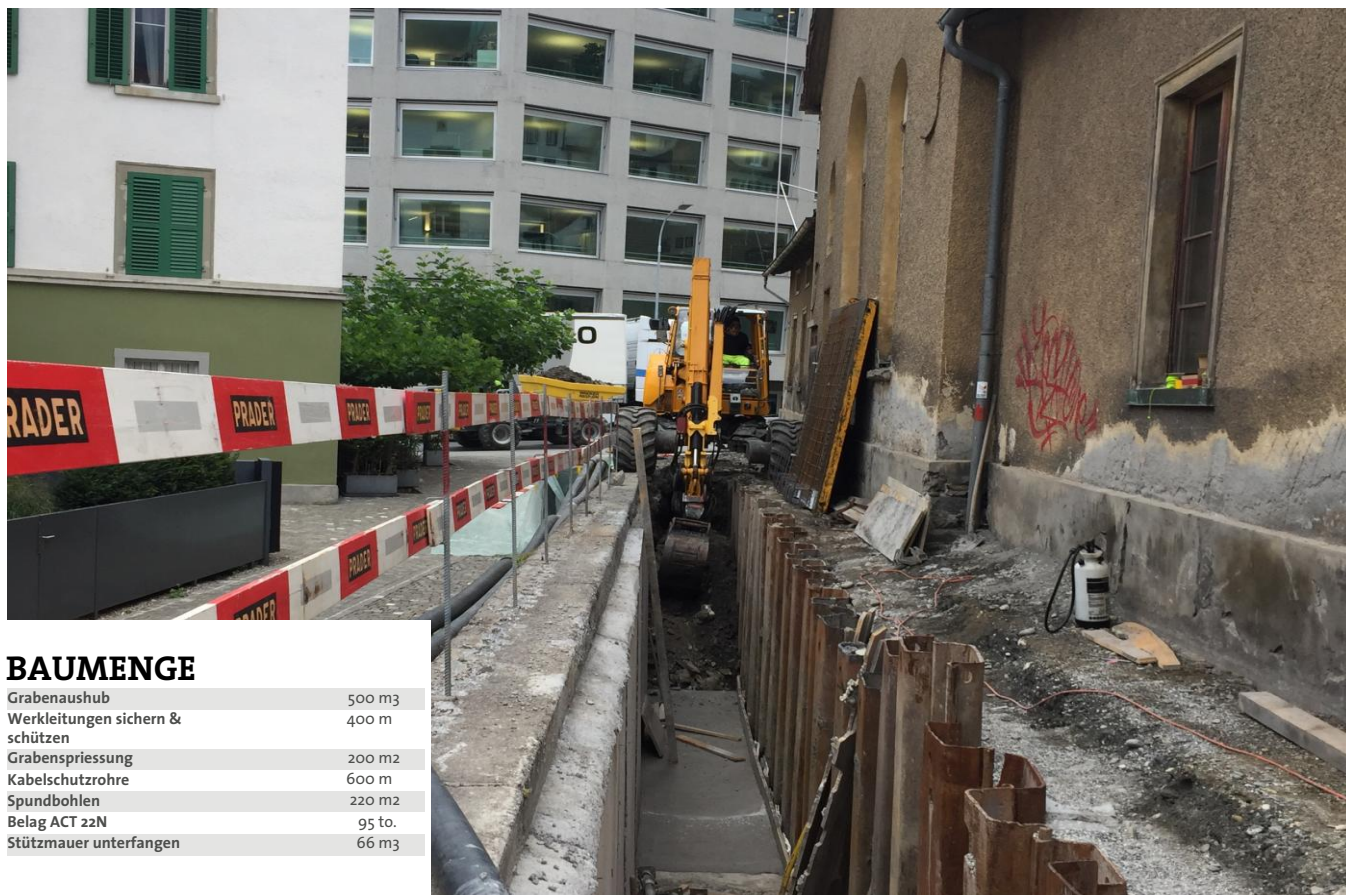


UMLEGUNG FERNWÄRMELEITUNG HOFGRABEN CHUR

ERDARBEITEN



BAUMENGE

Grabenaushub	500 m ³
Werkleitungen sichern & schützen	400 m
Grabenspriessung	200 m ²
Kabelschutzrohre	600 m
Spundbohlen	220 m ²
Belag ACT 22N	95 to.
Stützmauer unterfangen	66 m ³

BAUINFO

Bausumme	376'000.-- CHF
Bauzeit	Aug. - Nov. 2017
Organisation	METTLER PRADER AG
Bauführung	S. Inauen
Polier	B. Juon / M. Fanelli

PROJEKTVERFASSER

WIDMER INGENIEURE AG

Theaterweg 1
7000 Chur

BAUHERR

FERNWÄRME CHUR AG

c/o IBC Energie Wasser Chur
Felsenaustrasse 29
7004 Chur

BAULEITUNG

WIDMER INGENIEURE AG

Herr Rolf Hartmann
Theaterweg 1
7000 Chur